



Distretto di Scandiano

Unità Operativa
di Ginecologia Ostetrica

Servizio di Isteroscopia
Diagnostica ed Operativa

25/27
gennaio
2006

SEDE:

OSPEDALE "CESARE MAGATI"
VIA MARTIRI DELLA LIBERTA', 8
TEL. 0522.850111 (centralino)
SCANDIANO - REGGIO EMILIA

SALA BIBLIOTECA "R. LASAGNI"



Con il patrocinio di:
A.O.G.O.I. , S.E.G.I. ,
Ordine dei Medici
della Provincia di Reggio Emilia



2^o CORSO RESIDENZIALE
DI
2006

**ENDOSCOPIA
GINECOLOGICA**

(Isteroscopia e Laparoscopia)



DIRETTORI DEL CORSO:
G. Menozzi – P. Di Donato

SEGRETERIA SCIENTIFICA:
E. Bergamini; V. Fontanesi;
G. Gubbini; R. Seracchioli;

SEGRETERIA ORGANIZZATIVA:
UFFICIO COMUNICAZIONE
Azienda U.S.L. di Reggio Emilia
Tel. 0522.335125
Fax: 0522.335380
E-mail: claudio.chiossi@ausl.re.it

Con il patrocinio di:
A.O.G.O.I., S.E.G.I.,
Ordine dei Medici
della Provincia di Reggio Emilia

PRESENTAZIONE DEL CORSO

Cari colleghi, i numerosi consensi ottenuti dall'edizione 2005 ci ha confermato nella volontà di riproporre questa importante esperienza introducendo anche gli aspetti medico-legali ed anatomopatologici clinici ed ampliando ulteriormente la parte pratica su pelvic trainer e simulatori.

Il corso, accreditato già per il 2005 di ben 50 crediti ministeriali (ECM), prevede un numero limitato di iscritti (massimo 50 tra medici ed infermieri) e la priorità verrà data in ordine cronologico di iscrizione ed a chi ne è rimasto escluso lo scorso anno. Il corso è rivolto sia a chi non ha esperienza in chirurgia endoscopica ginecologica sia a chi voglia perfezionare la propria esperienza.

La partecipazione al corso, patrocinato sia dalla A.O.G.O.I.

che dalla S.E.G.I., attribuisce automaticamente la qualifica di " primo livello S.E.G.I. " in isteroscopia e laparoscopia. Il corso consiste in una parte teorico-didattica, con utilizzo di simulatori per apprendere la gestualità endoscopica, alternata alla visione di interventi direttamente dalla Sala Operatoria ed in una parte pratica di frequenza programmata a piccoli gruppi direttamente in Sala Operatoria nei mesi successivi e nei centri designati.

Solo con il completamento della frequenza in Sala Operatoria prevista si potrà conseguire l'attestato ed i crediti ministeriali. E' prevista anche la possibilità di usufruire presso la propria sede ospedaliera della presenza di un " tutor " che assista ed indirizzi nella successiva attività clinica.

Nelle Sale Operatorie si alterneranno specialisti che mostreranno le varie tecniche operatorie con possibilità di commenti in diretta e discussione finale degli interventi stessi. Durante le esercitazioni pratiche ogni corsista potrà prendere confidenza o perfezionare la propria manualità con gli strumenti isteroscopici e laparoscopici. Sessioni specifiche verranno dedicate al personale infermieristico con particolare riguardo alla gestione della Sala Operatoria ed al posizionamento della paziente per gli interventi oltre alla confidenza ed assemblaggio degli strumenti.

Per dare carattere " regionale " al corso sono stati invitati e coinvolti i centri più rappresentativi regionali A.O.G.O.I. oltre alle Cliniche Ostetriche di Bologna, Brescia e Modena e Reggio.

Con la speranza di riottenere il successo di consensi e di affluenza della scorsa edizione, vi aspetto numerosi.



Il Direttore del Corso
Dottor Glennis Menozzi



Gli obiettivi del corso sono:

- ❑ formare degli specialisti che oltre a possedere una cultura specifica adeguata, possiedano anche una preparazione sufficiente per affrontare con competenza una attività di isteroscopia e/o laparoscopia quotidiana,
- ❑ perfezionare, per chi già esegue isteroscopie e/o laparoscopie, le proprie tecniche chirurgiche confrontandosi con specialisti ed acquisendone le novità,
- ❑ inserire il corsista a pieno titolo nella comunità endoscopica, grazie ad una scuola che possa fornire didattica, collaborazione, scambio culturale e riferimento per tutti i corsisti.

CORSO RESIDENZIALE 2006 DI ENDOSCOPIA GINECOLOGICA (Isteroscopia e Laparoscopia)

TUTOR:

Dottor G. Gubbini, Dott. R. Seracchioli

RESPONSABILE DELLA DIDATTICA:

Dottor E. Bergamini

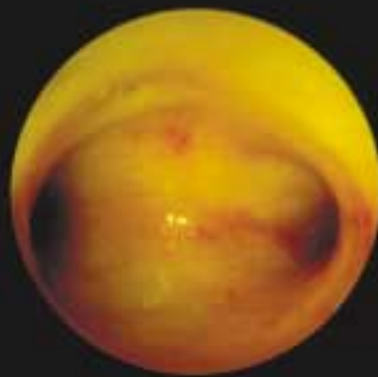
prima giornata



ISTEROSCOPIA

MERCOLEDÌ 25 GENNAIO 2006

- Ore 8.00 Iscrizione
- Ore 8.30 Saluto delle Autorità
- Ore 8.45 Presentazione del Corso
(P. Di Donato - Cento; G. Menozzi - Scandiano)
Moderatori: *W. Costantini-Milano, C. Crescini-Bergamo*
- Ore 9.00 **La strumentazione isteroscopica, le tecniche d'esame, la semeiotica di base**
(G. Gubbini - Bologna)
- Ore 9.30 **Indicazione all'isteroscopia diagnostica**
(V. Fontanesi - Scandiano)
- Ore 9.50 **Integrazione ecografia-isteroscopia nella diagnostica endometriale**
(L.F. Orsini - Bologna)
- Ore 10.20 **Organizzazione dell'ambulatorio isteroscopico**
(L. Ruggi & E. Cilloni - Scandiano)
- Ore 10.50 **Strumentazione e sterilizzazione nell'isteroscopia operativa**
(G. Sandri - Cento)
- Ore 11.10 COFFE BREAK
- Ore 11.30 **Indicazioni e trattamento farmacologico preoperatorio nella isteroscopia operativa**
(M. Donato- Cento)
- Ore 11.50 **Isteroscopia e infertilità**
(L. Dessanti - Reggio E.)



Ore 12.10 Le tecniche chirurgiche

(I. Mazzon - Roma)

Ore 12.40 Aspetti medicolegali nell'isteroscopia diagnostico-operativa

(G. Beduschi - Modena)

Ore 13.20 Discussione

Ore 14.00 COLAZIONE DI LAVORO

Ore 15.00 Riprese in diretta dalla sala operatoria

17.00 (Isteroscopie diagnostiche)

Operatori: V. Fontanesi (Scandiano), K. Mfuta (Scandiano), C. Bertellini (Reggio E.), M. Donato (Cento)

Ore 17.00 (COMPARTO OPERATORIO)

laboratorio infermieristico - gruppo A infermieri

Tutors: L. Ruggi (Scandiano); Mancuso M.C. (RE)

Ore 17.00 Classificazione delle endometriopatie

(D. Santini - Bologna)

Ore 17.15 Tavola rotonda: Management delle lesioni iperplastiche

Moderatore: *G. Gardini (RE)*

Relatori: *G. Gubbini (BO), I. Mazzon (ROMA), P. Casadio (BO), Santini D. (BO)*

Ore 18.00 (COMPARTO OPERATORIO)

laboratorio di isteroscopia - gruppo Medici

(gestualità endoscopica simulata): addestramento alla tecnica, all'orientamento spaziale

Tutors: Dott. V. Fontanesi; Dott. K. Mfuta; Dott. C. Bertellini; Dott. M. Donato

Ore 19.30 Chiusura dei lavori

seconda giornata



ISTEROSCOPIA

in diretta dalla sala operatoria

GIOVEDÌ 26 GENNAIO 2006

Moderatori in aula: *G.B. La Sala (RE), G. Pelusi (BO)*

- Ore 8.00** Introduzione alla giornata con presentazione dei casi
(E. Bergamini - Scandiano)
- Ore 8.30** **Interventi in diretta dalla Sala Operatoria**
(polipectomia, miomectomia, ablazione termica e chirurgica)
Operatori: *P. Casadio (BO), V. Fontanesi (Scandiano);
G. Gubbini (BO), I. Mazzon (Roma)*
- Ore 13.00** **Discussione: perché hai fatto quel tempo?**
Moderatore: *G. Sintini (Lugo)*
P. Casadio (BO), V. Fontanesi (Scandiano), G. Gubbini (BO) I. Mazzon (Roma)
- Ore 14.00** **COLAZIONE DI LAVORO** *(mensa Ospedale)*
- Ore 15.15** **La preparazione e la gestione della Sala Operatoria**
(L. Ruggi - Scandiano)
- Ore 15.30** **La strumentazione e la sterilizzazione per la Laparoscopia**
(M.C. Mancuso - Reggio Emilia)
- Ore 15.45** **Indicazioni alla laparoscopia diagnostica**
(G. Gandolfi Colleoni - Imola)
- Ore 16.05** **Indicazione alla laparoscopia operativa**
(G. Crovini - Fidenza)



Ore 16.25 Ruolo dell'ecografia nell'indicazione alla chirurgia endoscopica

(V. Mazza - Modena)

Ore 16.55 L'anatomia laparoscopica

(G. Menozzi - Scandiano)

Ore 17.15 COFFEE-BREAK

Ore 17.30 Tecniche di pneumoperitoneo

(A. Ventura - Guastalla)

Ore 17.50 La gestione dell'evento avverso

(G.F. Gori - Forlì)

Ore 18.10 Esercitazioni pratiche su *PELVIC TRAINER*
(gruppo Medici A e B) - Sala Operatoria
Tutors: R. Seracchioli (BO); K. Mfuta (Scandiano)

Esercitazioni infermieri (gruppo B) - Sala Operatoria
Tutors: L. Ruggi & S. Spallanzani (Scandiano)

Ore 19.30 Chiusura dei lavori

terza giornata



LAPAROSCOPIA in diretta dalla sala operatoria

VENERDI 27 GENNAIO 2006

Moderatori in aula: *G. Mollica (FE); D. De Aloysio (BO);*

Ore 8.00 Introduzione agli interventi della giornata
(V. Fontanesi - Scandiano)

Ore 8.30 **Interventi in diretta dalla Sala Operatoria**
(diagnostica, miomectomia, patologia annessiale, endometriosi)
Operatori: *C. Bucolo (Faenza); G. Ciravolo & F. Rampinelli (BS);
G. Menozzi (Scandiano); R. Seracchioli (BO);*

Ore 13.00 **Discussione: perché hai fatto quel tempo?**
Moderatore: *V. Jasonni (MO)*
*C. Bucolo (Faenza); G. Ciravolo & F. Rampinelli (BS);
G. Menozzi (Scandiano); R. Seracchioli (BO)*

Ore 14.00 **COLAZIONE DI LAVORO** (*mensa Ospedale*)

Ore 15.00 **Esercitazioni pratiche su *PELVIC TRAINER***
(gruppo Medici C e D) - Sala Operatoria
Tutors: *R. Seracchioli (BO); K. Mfuta (Scandiano)*
Esercitazioni pratiche infermieri (gruppo C)
Tutors: *L. Ruggi & E. Cilloni (Scandiano)*

Moderatori: *G. Masellis (Carpi); L. Spreafico (Montecchio)*

Ore 16.30 **L'anestesia nella chirurgia endoscopica**
(P. Bosoni - Scandiano)

Ore 17.00 **Ruolo dell'isterectomia laparoscopica**
(R. Seracchioli - Bologna)

Ore 17.20 **Laparoscopia ed oncologia ginecologica**
(P. De Iaco - Bologna)

Ore 17.40 **Gli aspetti medico-legali in laparoscopia**
(N. Cucurachi - Parma)

Ore 18.10 **Il chirurgo (lezione magistrale)**
(Prof. U. Bianchi - Brescia)

Ore 18.40 **Chiusura dei lavori**

INFORMAZIONI:

- **L'ATTESTATO** finale verrà consegnato solo dopo il periodo di frequenza in sala operatoria concordato con la segreteria; su richiesta e previo accordo il periodo di frequenza potrà essere svolto presso altre strutture accreditate (indicate dalla segreteria).
- **L'ISCRIZIONE** è a numero chiuso, 30 medici e 20 infermieri, con preferenza alle prenotazioni secondo ordine cronologico. La partecipazione ai corsi precedenti verrà considerato titolo preferenziale nell'iscrizione ai corsi successivi.
- **SEDE DEL CORSO:** sala biblioteca "R. Lasagni" dell' Ospedale "C. Magati" di Scandiano, via Martiri della Libertà n. 8 – Reggio Emilia Tel. 0522.850111 (*centralino*) • 0522.850312 (*reparto ostetricia*)

E' STATA INOLTATA RICHIESTA DI ACCREDITAMENTO ECM.
(per l'anno 2005 sono stati concessi 50 crediti ECM)

Quota di iscrizione: Euro 650 + iva (Medici)
Euro 150 + iva (Infermieri)

CORSO RESIDENZIALE 2006

Comprendente:

- Partecipazione ai lavori
- Kit congressuale
- Coffee break
- Colazioni di lavoro
- Frequenza successiva nei Centri Accreditati

Non comprende:

- sistemazione alberghiera
- quanto non espressamente evidenziato nel programma

Sistemazione alberghiera:

per i corsisti esiste una convenzione
con l'Albergo Sirio (3 stelle) in Scandiano,
per prenotazioni tel. 0522.981144
e-mail: hotelsirio@libero.it

GINECOLOGICA

(Isteroscopia e Laparoscopia)

Elenco relatori:

Bassi Loretta (Reggio E.)
Beduschi Giovanni (Modena)
Bergamini Ezio (Scandiano)
Bertellini Celestino (Reggio E.)
Bianchi Umberto (Brescia)
Bosoni Patrizio (Scandiano)
Bucolo Carmelo (Faenza)
Casadio Paolo (Bologna)
Cilloni Manuela (Scandiano)
Ciravolo Giuseppe (Brescia)
Costantini Walter (Milano)
Crovini G. (Fidenza)
Crescini Claudio (Bergamo)
Cucurachi Nicola (Parma)
De Aloysio Domenico (Bologna)
Di Donato Piero (Cento)
De Iaco Pierandrea (Bologna)
Donato Massimo (Cento)
Dessanti Luisella (Reggio E.)
Fontanesi Vittorio (Scandiano)
Gandolfi Colleoni Giulio (Imola)
Gardini Giorgio (Reggio E.)
Gori Gianfranco (Forlì)
Gubbini Giampietro (Bologna)
Jasonni Valerio (Modena)
La Sala Giovanni Battista (Reggio E.)

Mancuso Maria Carmen (Reggio E.)
Masellis Giuseppe (Carpi)
Mazza Vincenzo (Modena)
Mazzon Ivan (Roma)
Menozzi Glennis (Scandiano)
Mfuta Kabala (Scandiano)
Mollica Gioacchino (Ferrara)
Orsini Luigi Filippo (Bologna)
Pelusi Giuseppe (Bologna)
Rampinelli Fabio (Brescia)
Ruggi Luisa (Scandiano)
Sandri Giovanni (Cento)
Santini Daniela (Bologna)
Seracchioli Renato (Bologna)
Spallanzani Serena (Scandiano)
Spreafico Lorenzo (Montecchio E.)
Sintini Giuseppe (Lugo)
Ventura Alessandro (Guastalla)

A decorative diagonal line in a teal color runs from the top-left corner towards the bottom-right corner of the page, separating a light blue gradient area from the white background.

Segreteria organizzativa:

UFFICIO COMUNICAZIONE AUSL DI REGGIO EMILIA

FAX: 0522.335380 • TEL. 0522.335125

Foto di Luciano Guidetti - AUSL di Reggio Emilia



Distretto di Scandiano

Unità Operativa di Ginecologia Ostetricia

Servizio di Isteroscopia
Diagnostica ed Operativa



con la collaborazione
del Consorzio Parmigliano-Reggiano

